



Pidä Saaristo Siistinä ry

Katriina Murto
aluepäällikkö

Pidä Saaristo Siistinä ry



- Pidä Saaristo Siistinä ry on vuonna 1969 perustettu valtakunnallinen ympäristöjärjestö
- PSS ry edistää konkreettisin teoin Suomen vesistöjen hyvinvointia ja luo mahdollisuuksia kestäväälle vesillä liikkumiselle.



Kaikki alkoi meren ja rantojen roskaantumisesta

PSS ry:n perustivat vuonna 1969 rantojen ja saariston roskaisuudesta huolestuneet yksityishenkilöt.





13 000 jäsentä

- Jäsenemme ovat veneilijöitä, melojia, retkeilijöitä ja keitä tahansa vesistöjen hyvinvoinnista kiinnostuneita henkilöitä.
- Jäsenyys maksaa 50 euroa vuodessa, nuorisojäsenyys 25 euroa vuodessa
- Tunnuksena jäsenyydestä henkilö saa Roope-tarran, jonka voi kiinnittää vaikka veneeseen, kajakkiin tai läppärin kanteen.

Roope-palvelut



Roope-palvelut ovat vesilläliikkuville tarkoitettuja PSS ry:n tarjoamia ja ylläpitämiä palveluita merialueilla ja Järvi-Suomessa.

Roope-palvelut mahdollistavat kestävän vesistömatkailun. Ne edesauttavat vesiympäristömme puhtautta ja roskattomuutta sekä vähentävät rehevöitymistä.



Huollamme lähes 200 Roope-palvelupistettä ympäri Suomen



Pohjanlahti



Saaristomeri



Pirkanmaa

Saimaa

Päijänne

Itäinen Suomenlahti





ympäristönhuoltotyö

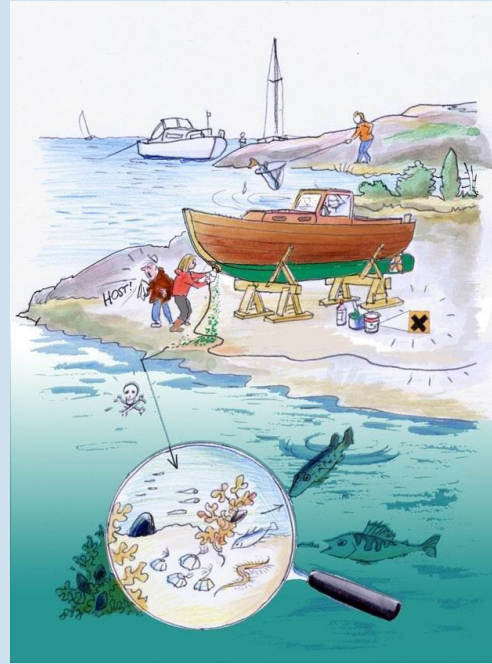


ympäristöprojektit



ympäristöviestintä

Olemme vesilläliikkumisen ympäristöasioiden ykkösasiantuntija



PSS ry neuvoo ja tutkii, miten voimme vähentää vesilläliikkumisen ympäristövaikutuksia mahdollisimman paljon.



Merenkulun ympäristönsuojelulaki (1672/2009) ja EU:n uudistettu alusjätedirektiivi (883/2019/EU) huvivenesatamien näkökulmasta

- Merenkulun ympäristönsuojelulain muutokset parantavat jätteiden käsittelyä satamissa.
 - Direktiivin vaatimuksen mukaan kaikkien satamien tulee voida ottaa vastaan niitä tavanomaisesti käyttäviltä aluksilta peräisin olevat jätteet
 - Keräysvelvoitteen piiriin 25-50-paikkaiset huvivenesatamat.
 - Huvivenesataman pitäjä voi sopia toisen kohtuullisella etäisyydellä lähialueella olevan vastaanottolaitteen käyttöoikeudesta (sopimusperusteinen)
 - **Lainmukaiset vaatimukset jätehuollon järjestämisen osalta täytettävä 30.4.2022 mennessä**
- Merenkulun ympäristönsuojelulaki <https://www.finlex.fi/fi/laki/ajantasa/2009/20091672>
- PSS sivuilla tiivistelmä ja linkkejä olennaisille sivuille:
https://www.pidasaaristosiiistina.fi/ymparistotietoa/tietoa_satamille/merenkulun_ymparistonsuojelulain_muutosten_vaikutus_huvivenesatamiin



Huvivenesatamat (25 paikkaa tai yli)

Vierasvenesatamissa pitää lain mukaan kerätä vähintään

- Sekalainen yhdyskuntajäte (polttokelpoinen)
- Käymäläjätevedet

Kotisatamassa (pääsääntöisesti yli 3 yön satamakäynnit)

- Öljyiset jätteet
- Vaaralliset jätteet
- Sekalaisille yhdyskuntajäte (polttokelpoinen)
- Käymäläjätevedet

HUOM!

On syytä huomata, että vaikka vähäiset paikat ja alueet rajataan sääntelyn ulkopuolelle, niitä koskee jätelain 28 §:n yleinen jätehuollon järjestämisvelvollisuus. Lisäksi jätelain 76 §:n mukaan sataman pitäjän (virkistykseen yleisesti käytettäväksi tarkoitetun alueen haltijan) on järjestettävä roskaantumisen ehkäisemiseksi alueella riittävä jätteen keräys ja muut jätehuollon palvelut. Siten myös vähäisen sataman pitäjän on huolehdittava siitä, ettei satamatoiminta aiheuta roskaantumista.



Jätehuoltosuunnitelma

- Kaikkien soveltamisalassa olevien satamien tulee laatia jätehuoltosuunnitelma viideksi vuodeksi kerrallaan (nyk. kansallisesti 3 vuotta)
- Uusi velvollisuus 25-50 –paikkaisille satamille
- Kahden tai useamman sataman yhteinen jätehuoltosuunnitelma ja sopimus käyttöoikeudesta on mahdollinen
 - Järjestely kuvattava suunnitelmassa
 - Ehtona sama maantieteellinen alue (tosiasiallisesti saavutettavissa)
 - Hyväksyvä viranomaisen viime kädessä määrittää onko kyse samasta maantieteellisestä alueesta
- **Huvivenesatamien jätehuoltosuunnitelmat hyväksyy kunnan ympäristönsuojeluviranomainen**

Roope-satamaohjelma



PSS ry:n ympäristöohjelma suomalaisille venesatamille vuodesta 2010

2022 mukana oli 56 satamaa

Ohjelmamaksu 2023 150 €/vuosi

Mukana Visit Finlandin [STF –ohjelmassa www.businessfinland.fi](http://www.businessfinland.fi)

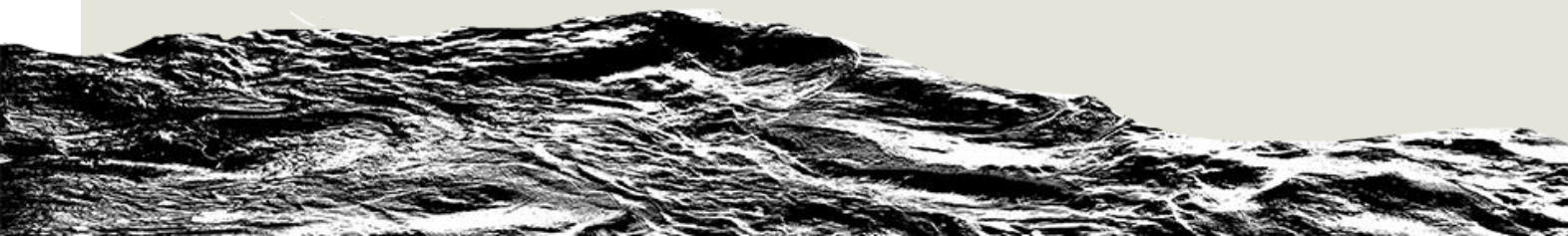
Roope-sataman kulmakivet



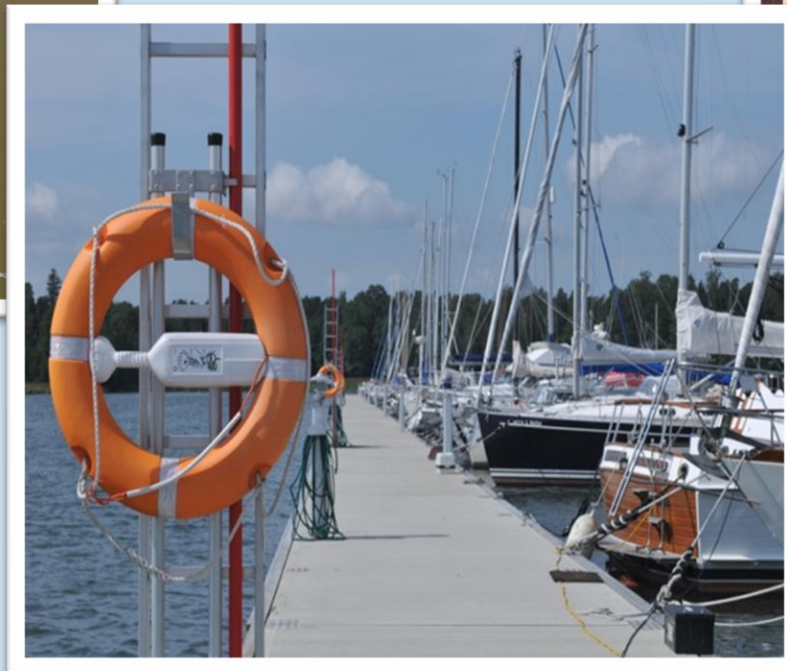
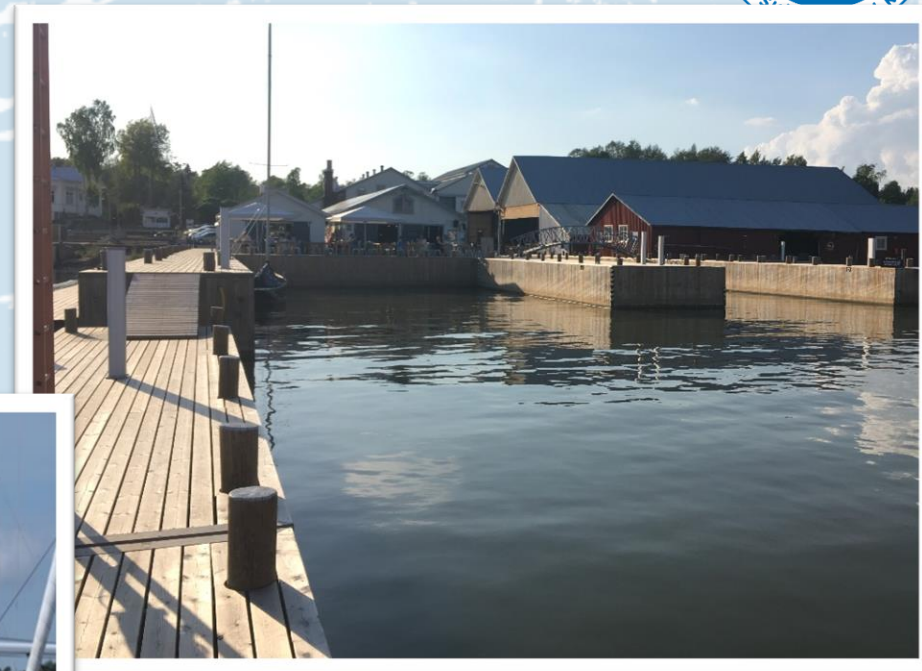
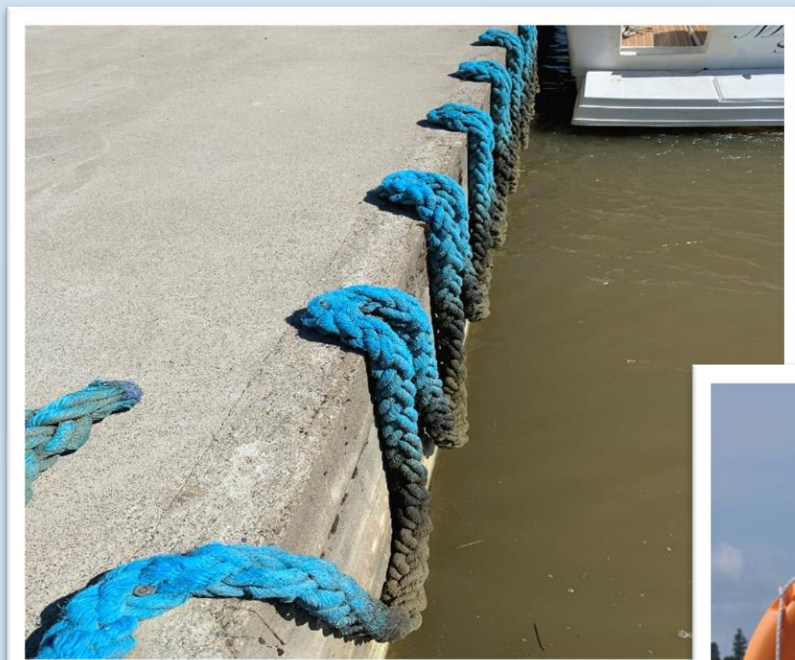
turvallisuus

ympäristö

palvelu



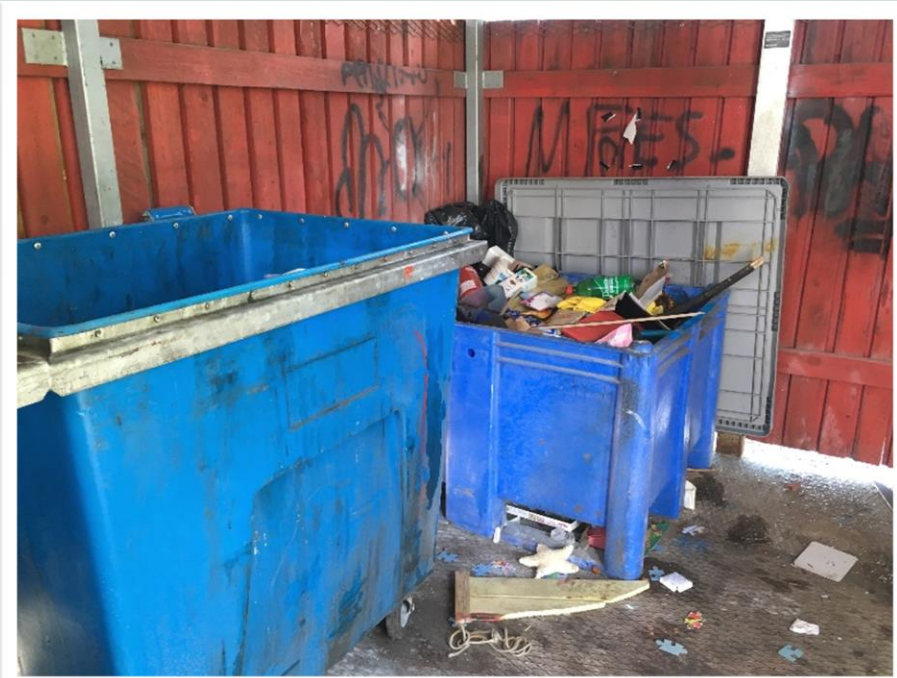
Turvallisuus



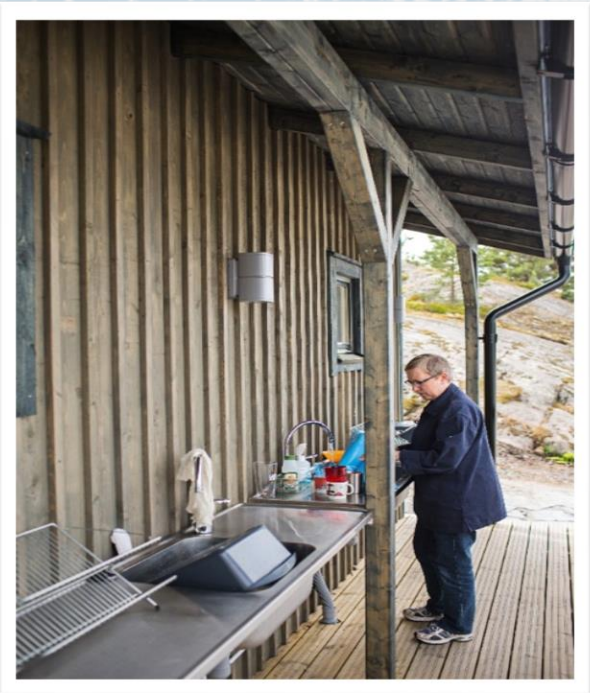
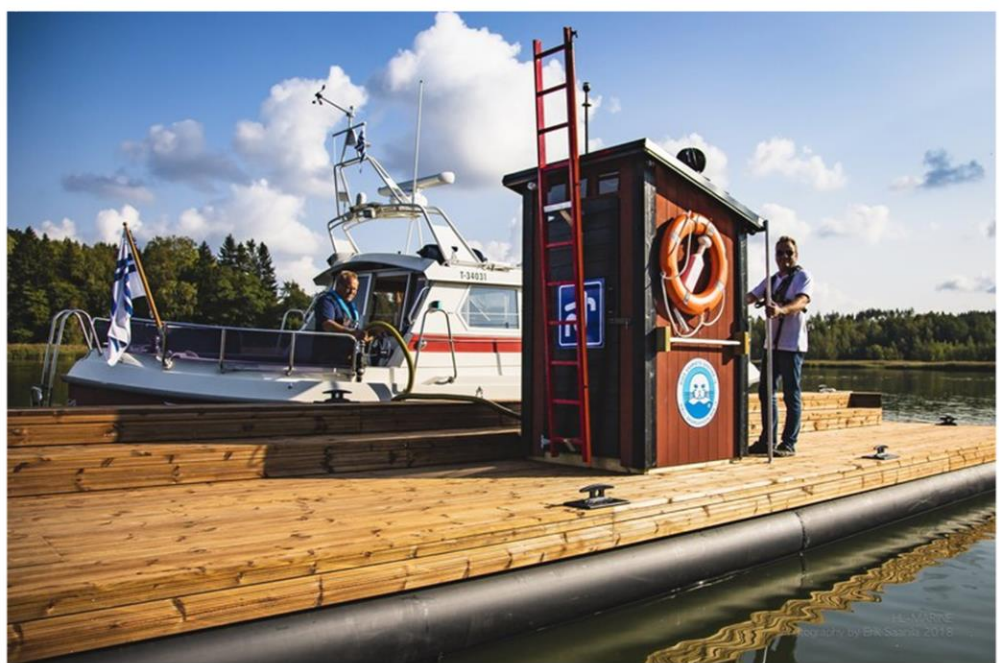
Jätehuolto



Ympäristö



Environment



Ympäristö



Meistäkö Roope-satama?

Tutustu ohjelmaan
PSS ry:n sivuilla tai ota
yhteyttä

Täytä sähköinen
hakulomake ja lähetä
se sekä liitteet

Satamaan tehdä
tutustumiskäynti

Saat Roope-
satamalipun ja
-diplomin





Kiitos!

<https://www.pidasaaristosiistina.fi/viestinta/satamawebinaari>

[pidasaaristosiistina.fi/liityjaseneksi](https://www.pidasaaristosiistina.fi/liityjaseneksi)

<https://www.facebook.com/pidasaaristosiistina/>

<https://www.instagram.com/pidasaaristosiistina/>

