

TILL SJÖSS MED ANSVAR

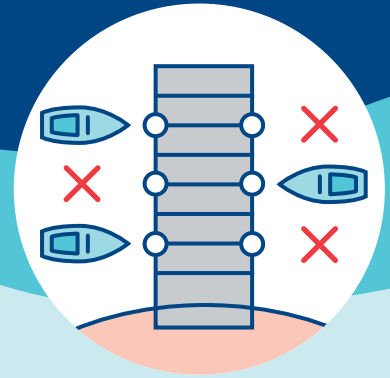
Vi kan njuta av båtlivet och Finlands vackra natur också i undantagstider, när vi rör oss säkert och följer rekommendationerna.



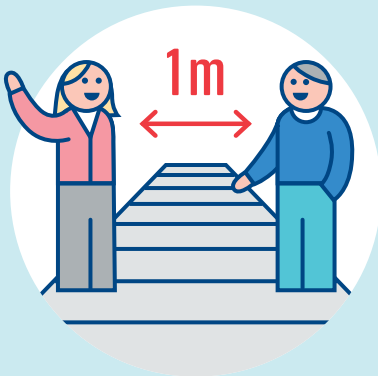
Begränsa gärna besättningen till dina närmaste.



Kom ihåg handhygienen. Ta med handdesinfektionsmedel på båtfärden.



Om möjligt, lämna en tom plats på vardera sidan av båten när du förtöjer.



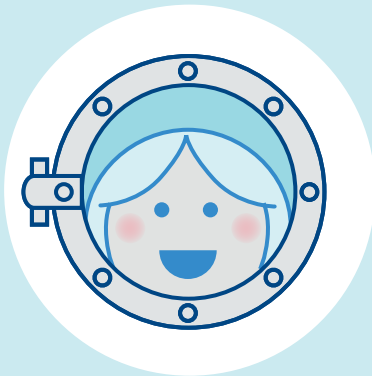
Kom ihåg att hålla minst en meters avstånd när du rör dig i hamnen.



Undvik att samlas i större grupper på hamnområdet.



Om du använder allmänna utrymmen, så som toaletter, se till att hålla dem rena.



Använd helst toaletten i din egen båt.



Gå inte ombord på andras båtar om du inte blivit inbjuden.



Följ myndigheternas anvisningar.



HUR HANDLA I EN SITUATION DÅ DU MOTTAR HJÄLP

De frivilliga sjöräddarna kommer till din hjälp också under undantagstiden. Genom att följa dessa råd hjälper du till att skydda räddningsbåtarnas manskap mot coronasmitta – och säkerställer alltså att sjöräddarna kan hjälpa båtfolk också i fortsättningen.

1 Lyssna till räddningsmanskaps anvisningar och följ dem noggrant.

2 En överenskommelse om assistans görs per smarttelefon eller muntligt på plats och ställe mellan dig och sjöräddarna.

3 Berätta för räddningsbåtens besättning i förväg om någon i din båt har luftvägssymptom eller andra symptom som kunde bero på coronaviruset eller om någon av er misstänker att hen har utsatts för coronasmitta.

4 Endast om nödvändigt stiger besättningsmedlemmar från räddningsbåten ombord på din båt.

5 Om en sjöräddare kommer ombord på din båt, ska ni hålla säkerhetsavstånd i mån av möjlighet.

6 På samma sätt flyttas nödställda till räddningsbåten endast om det är absolut nödvändigt. Om du kommer över till räddningsbåten, följ sjöräddarnas råd och klä på den skyddsutrustning de eventuellt ger dig.



Minneslista före båtferden

- ▶ Kontrollera båtens säkerhetsutrustning, såsom räddningsvästar, brandsläckare och nödsignaler.
- ▶ Kontrollera att också kommunikationsutrustningen fungerar.
- ▶ Säkerställ att det finns tillräckligt med bränsle i båten.
- ▶ Gör en ruttplan och kom ihåg att dela den med hemfolket
- ▶ Kontrollera väderleksrapporterna och följ dem också under färden.
- ▶ Ha alltid räddningsväst på dig till sjöss.
- ▶ I undantagssituationer kan det ta längre än vanligt att få hjälp till sjöss. Det lönar sig alltså att förbereda båtferden väl och försöka förebygga problemsituationer på förhand.

HUR KALLA PÅ HJÄLP

- ▶ i nödsituationer: 112 eller sjöräddningens alarmnummer 0294 1000
- ▶ i icke-brådskande fall: Trossen-tjänstnumret 0800 3022 30



MERIPELASTUSSEURA
SJÖRÄDDNINGSSÄLLSKAPET



SUOMEN PURJEHDUS JA VENEILY • SEGLING OCH BÅTSPORT I FINLAND