

# VENEILE VASTUULLISESTI

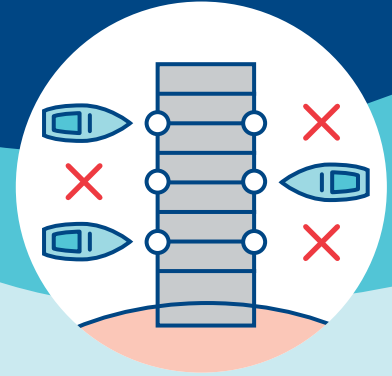
Voimme nauttia vesilläolosta ja Suomen kauniista luonnosta poikkeusaikanakin, kun veneilemme turvallisesti korona-ajan ohjeistukset huomioiden.



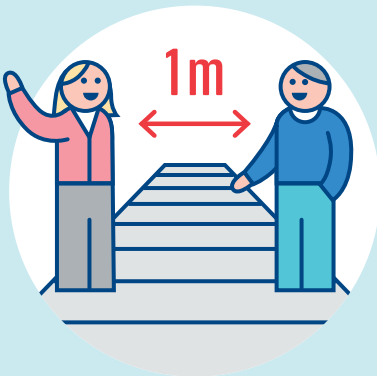
Suosi veneilyä lähipiirisi kesken.



Huolehdi käsihygieniasta. Nappaa käsidesi mukaan venereissulle.



Jos mahdollista, kiinnitä veneesi jättäen yhden venepaikan väli viereiseen.



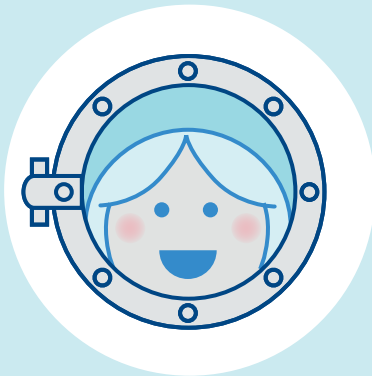
Muista myös satamassa liikkuessasi pitää vähintään metrin etäisyys muihin.



Vältä oleilua tiiviissä ryhmässä satama-alueilla.



Jos käytät yleisiä tiloja, kuten käymälöitä, huolehdiathan siisteydestä.



Suosi oman veneesi vessaa.



Älä mene toisen veneeseen, jos sinua ei kutsuta.



Seuraa viranomaisten ohjeistuksia.



# TOIMINTA PELASTUS- JA AVUSTUSTILANTEESSA



Vapaaehtoiset meripelastajat tulevat apuun myös poikkeusaikana. Noudattamalla näitä ohjeita autat suojaamaan pelastusalusten miehistöjä koronatartunnalta ja varmistamaan, että meripelastajat pysyvät vesillä kaikkien turvana.

**1** Kuuntele pelastusmiehistön ohjeita ja noudata niitä huolellisesti.

**2** Avustussopimus tehdään älypuhelimella tai suullisesti paikan päällä.

**3** Jos jollain veneessäsi on hengitystieoireita tai muita mahdollisesti koronaan viittaavia oireita tai joku epäilee altistuneensa tartunnalle, kerro siitä etukäteen pelastusaluksen miehistölle.

**4** Pelastusaluksen miehistöä ei nouse veneeseen, ellei se ole välttämätöntä.

**5** Jos pelastusmiehistön jäsen siirtyy veneeseen, noudatathan mahdollisuuksien mukaan turvavälejä.

**6** Avustettavia ei oteta pelastusalukselle, ellei tilanne sitä ehdottomasti vaadi. Jos siirryt pelastusalukselle, noudata miehistön ohjeita ja käytä sinulle mahdollisesti annettavia suojaimia.

## Muistilista ennen vesille lähtöä

- ▶ Tarkista veneesi turvavarusteet, kuten pelastusliivit, sammuttimet ja hätämerkinantolaitteet.
- ▶ Tarkista myös viestintävälineiden toiminta.
- ▶ Varmista, että veneessäsi on riittävästi polttoainetta.
- ▶ Tee reittisuunnitelma ja muista kertoa se myös kotiin jääville.
- ▶ Tutustu sää tiedotuksiin ja muista seurata niitä myös matkan aikana.
- ▶ Pidä pelastusliivit päällä aina vesillä oltaessa.
- ▶ Poikkeustilanteessa avun saaminen vesillä saattaa kestää normaalia pitempään. Vesille lähtöön kannattaakin valmistautua huolella ja pyrkiä ehkäisemään ongelmatilanteet jo ennalta.

## AVUN HÄLYTTÄMINEN

- ▶ hätätilanteessa **112** tai meripelastuksen hälytysnumero **0294 1000**
- ▶ kiireettömät avustuspyyntö **Trossi-palvelunumero 0800 30 22 30**



MERIPELASTUSSEURA  
SJÖRÄDDNINGSSÄLLSKAPET



SUOMEN PURJEHDUS JA VENEILY • SEGLING OCH BÅTSPORT I FINLAND